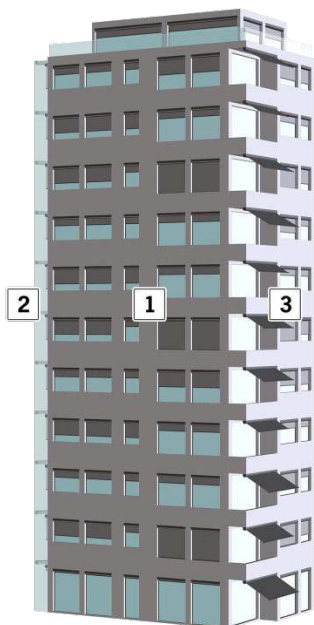


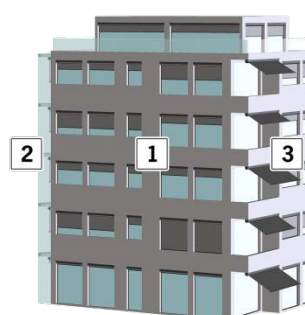
Norma di protezione antincendio per prodotti per la protezione solare 2017

Requisito AICAA secondo l'utilizzo

Grattacielo > 30 m



Edificio <= 30 m



Classi di protezione antincendio

1 facciata:	RF1 / VKF 6q.3	(non infiammabile)
2 facciata doppia:	RF1 / VKF 6q.3	(non infiammabile)
3 balcone / terrazza	RF1 / VKF 6q.3*	(non infiammabile)

Classi di protezione antincendio

1 facciata:	RF2 (cr) / VKF 5.1**
2 facciata doppia:	RF2 / VKF 5.2***
3 balcone / terrazza	RF2 (cr) / VKF 5.1**

* dispositivi ombreggianti orientabili tessili in RF2 / VKF 5.2 possono essere installati

** Dispositivi ombreggianti tessili <= 0.6 mm possono essere installati

*** Adottando misure aggiuntive (p. es. impianti di spegnimento) è possibile installare anche dispositivi ombreggianti in materiali della categoria RF3 (cr) o dispositivi ombreggianti tessili <= 0.6.

Le eccezioni devono essere analizzate in accordo con le autorità responsabili per la protezione antincendio.

Classi di reazione al fuoco dei prodotti

Gruppo di prodotti	Tende veneziane Avvolgibili Persiane	Tende di facciata Tende di facciata con braccio articolato
Materiale di ornamento	Alluminio	Tessuto
Gruppo di comportamento dell'incendio CH secondo AICAA	RF1	RF1 fino RF3 (cr) *
Cifra di riconoscimento dell'incendio CH secondo AICAA	6q.3	6q.3 fino 3.1 *

*La classificazione dei tessuti utilizzati è descritta nelle documentazioni del produttore. Vedere anche www.praever.ch.

Gruppi di comportamento dell'incendio AICAA

Gruppo di comportamento dell'incendio	Impatto del materiale da costruzione
RF1 RF1 (cr)	Nessun contributo all'incendio
RF2 RF2 (cr)	Esiguo contributo all'incendio
RF3 RF3 (cr)	Contributo all'incendio consentito
RF4 RF4 (cr)	Contributo all'incendio non consentito

Classificazione in classi VKF

Gruppo di comportamento nell'incendio	Comportamento critico	Classificazione Secondo VKF (BKZ)
RF1		6.3 6q.3
RF2		5 (200 °C).3 5.3 5 (200 °C).2 5.2
	cr	5 (200 °C).1 5.1
RF3		4.3 4.2
	cr	4.1
RF4		3.3 3.2 3.1
	cr	
Nessun materiale da costruzione		2.3 2.2 2.1 1.3 1.2 1.1

Classificazione in classi UE

Gruppo di comportamento di reazione al fuoco	Comportamento critico	Classificazione Secondo la EN 13501
RF1		A1 A2-s1,d0
RF2		A2-s1,d1 A2-s2,d0 A2-s2,d1 B-s1,d0 B-s1,d1 B-s2,d0 B-s2,d1 C-s1,d0 C-s1,d1 C-s2,d0 C-s2,d1
	cr	A2-s1,d2 A2-s2,d2 A2-s3,d0 A2-s3,d1 A2-s3,d2 B-s1,d2 B-s2,d2 B-s3,d0 B-s3,d1 B-s3,d2 C-s1,d2 C-s2,d2 C-s3,d0 C-s3,d1 C-s3,d2
RF3		D-s1,d0 D-s1,d1 D-s2,d0 D-s2,d1
	cr	D-s1,d2 D-s2,d2 D-s3,d0 D-s3,d1 D-s3,d2 E E-d2
RF4		-
Nessun materiale da costruzione		F

RFx = Reazione al fuoco

cr = comportamento critico

Materiali da costruzione con comportamento critico per quanto riguarda lo sgocciolamento / la caduta / corrosività in caso di incendio

Verband Schweiz.
Anbieter von Sonnen-
und Wetterschutz-
Systemen

Association des fournisseurs
suisses de systèmes de
protection contre le
soleil et les intempéries

Associazione dei
fornitori svizzeri
di sistemi di protezione
solare e d'intemperie

VSR

8005 Zürich
Radgasse 3
Tel. 043 366 66 60
info@storen-vsr.ch
www.storen-vsr.ch